

# Canada Go Green

## 10 YEAR LIMITED WARRANTY

Canada Go Green offers a 10 year limited warranty to the owner of the property from any manufacturing defects under normal use in material or craftsmanship (including solar panel, flashing, motor and fan blade) from the original date of purchase.

In order to validate your warranty, the customer must register online within 30 days:  
[www.canadagogreen.com/register](http://www.canadagogreen.com/register)

In case of a return you must present proof of purchase in order to validate your warranty.

Canada Go Green offers a replacement that will be prorated on the original date of purchase.

Canada Go Green does not cover any labor, installation, misuse, abuse, improper handling and delivery of the product in the warranty.

If the purchaser feels the solar fan is defective in any way, please call or write to the Customer Care Department at Canada Go Green

## GARANTIE LIMITÉE DE 10 ANS

Canada Go Green offre aux propriétaires une garantie limitée de 10 ans, à partir de la date d'achat, sur défauts de fabrication pour ce qui est des matériaux et/ou la main d'œuvre (panneau solaire, solins, moteur, et pale de ventilateur inclus) sous conditions normales d'utilisation.

Afin de valider la Garantie, le client doit s'inscrire en ligne dans un délai de 30 jours au site suivant:  
[www.canadagogreen.com](http://www.canadagogreen.com).

En cas de retour, vous devez fournir une preuve d'achat afin de valider votre garantie.

Canada Go Green offre un remplacement calculé au prorata sur la date d'achat originale.

Cette garantie ne couvre pas la livraison, la main d'œuvre, l'installation, l'utilisation incorrecte ou abusive, ou la manipulation non conforme du produit.

Si le client trouve que l'éventail solaire n'est aucunement défectueux, il est prié de contacter le département de service à la clientèle Canada Go Green.

495 Woodward Ave Unit #12  
 Hamilton, Ontario Canada  
 L8H 6N6

Tel (905) 544-7336  
 Fax (905) 544-9756

# Canada Go Green

Solar Powered Attic Vent  
 Model: **4 SEASONS**

Éventail Solaire  
 Modèle: **4 SEASONS**

### FEATURES

- 10 Watt Monocrystalline High Efficiency solar panel
- Cools up to 500 sq feet attic space
- Brushless DC motor
- Polycarbonate Anti-UV/Freeze body
- Leak proof flashing
- Quiet operation and no vibration
- No electrical set up
- Easy installation

Register your product online / Enregistrez votre produit en ligne:  
[www.canadagogreen.com/register](http://www.canadagogreen.com/register)

### SPECIFICATIONS

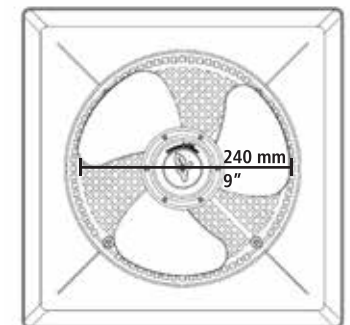
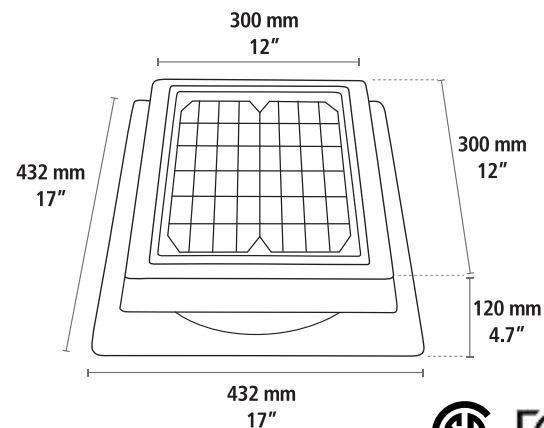
- CFM:** up to 400
- Color** Black
- Total Height:** 119 mm (4.7")
- Product Weight:** 2 kg
- Fan:** Ø 228.6 mm (9")
- Motor:** DC Brushless
- Vent Opening:** Ø 240 mm (9.5")
- Solar Panel Watts:** 10w
- Solar Panel Cells:** Monocrystalline
- Material:** Polycarbonate with Anti-UV
- Warranty:** 10 years

### CARACTÉRISTIQUES

- Panneau solaire photovoltaïque 10 watts
- Refroidit jusqu'à 500 pi.ca d'entretoit
- Roulements à billes moteur
- Polycarbonate Anti-UV/Freeze
- Solins étanches
- Fonctionnement silencieux et un minimum de vibrations
- Aucune installation électrique
- Installation facile

### SPÉCIFICATIONS

- CFM:** jusqu'à 400
- Couleur:** Noir
- Hauteur Totale:** 119 mm (4.7")
- Poids du produit:** 2 kg
- Ventilateur:** Ø 228.6 mm (9")
- Moteur:** DC Sans balais
- Taille du conduit:** Ø 240 mm (9.5")
- Watts Panneau Solaire:** 10
- Cellules à Panneau Solaire:** Monocrystallin
- Matériel:** Polycarbonate with Anti-UV
- Garantie:** 10 ans



## WARNING/ATTENTION ⚠

- ☛ Some edges of the solar vent are sharp. Wear safety gloves to avoid injury when handling.
- ☛ When cutting or drilling into wall or ceiling, do not damage electrical wiring and other hidden utilities.
- ☛ To reduce risk of injury, cover the solar panel with cardboard. The fan operates when the solar panel is exposed to sun light.

## RECOMMENDED INSTALLATION INSTRUCTIONS / INSTRUCTIONS D'INSTALLATION RECOMMANDÉES

### 1. Tools and materials required / Outils et matériaux requis

Drill, Pencil, Tape Measure, Sabre Saw,  
 Hammer, Pry Bar, Roofing Cement, Galvanized Roofing Nails.

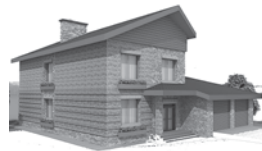
Perceuse, Crayon, Mètre à ruban, Sabre Saw  
 Marteau, Pry Bar, Ciment pour toiture, Clous de toiture galvanisés



### 2. Check your roof orientation for best sun exposure / Vérifiez l'orientation de votre toit pour une meilleure exposition au soleil

Best locations are South, Southwest or West side of the house.

Les meilleurs endroits sont le sud, le sud-ouest  
 ou le côté ouest de la maison



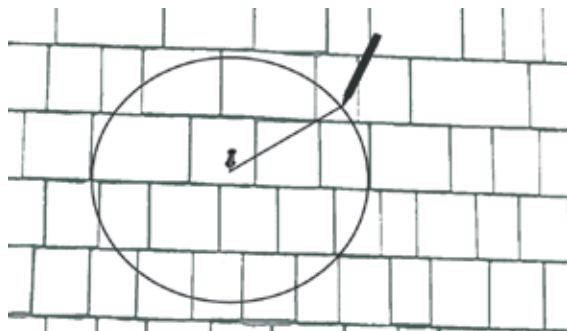
### 3. Find the vent location inside your attic / Trouvez l'emplacement d'évent dans votre grenier

Mark the installation place halfway from the rafter and drill a guide hole.

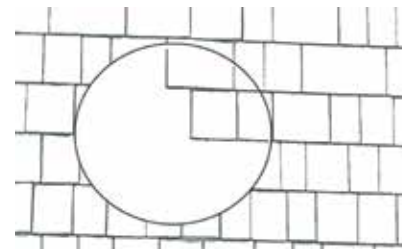
Marquer le lieu d'installation à mi-chemin du chevron  
 et forer un trou de guidage.



### 4. Use a nail and string to scribe a 254mm (10") diameter circle on the roof shingles / Utilisez un ongle et une ficelle pour scribe un cercle de 254mm (10") de diamètre sur les bardeaux du toit



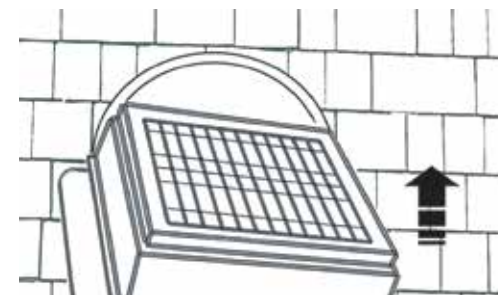
### 5. Cut the shingles inside the circle / Couper les bardeaux à l'intérieur du cercle



### 6. Drill a start hole to cut off the roof boards inside of the circle / Percez un trou de démarrage pour couper les panneaux de toit à l'intérieur du cercle

Remove shingle nails / Retirer les ongles de bardeaux

### 7. Apply roofing cement on the bottom side of the vent and slide it under the shingles from 2/3 of the circle top. / Appliquer le ciment de toiture sur le côté inférieur de l'évent et le glisser sous les bardeaux à partir de 2/3 du dessus du cercle.



Align the vent base with the roof hole /  
 Alignez la base d'évent avec le trou de toit

### 8. Lift the shingles and nail or screw the vent base to the roof / Soulever les bardeaux et les ongles ou visser la base de ventilation sur le toit

### 9. Seal the shingles and nails with roof cement / Sceller les bardeaux et les clous avec le ciment de toit